



ALT-SB.., ALT-SS..

ALT-SSF..

ALT-DB..J

ALT-DS..J

Osłony ochronne

do stosowania z termostatami i czujnikami

ALT-S.. ALT-D..

- Osłony ochronne z mosiądzu, do czynników o temperaturze do 130 °C
- Osłony ochronne ze stali nierdzewnej, do czynników o temperaturze do 350 °C

Zastosowanie

W instalacjach ogrzewania, wentylacji i klimatyzacji, do ochrony sond czujników przeznaczonych do różnych rodzajów czynników i różnych ciśnień roboczych. Osłony wykonane z mosiądzu mogą być stosowane do wody zgodnie z DIN i nieagresywnych czynników, a osłony ze stali nierdzewnej do wody zawierającej sól. Osłony ochronne umożliwiają szybki montaż i demontaż termostatów i czujników.

Zestawienie typów

Oznaczenie typu	Długość zanurzenia R [mm]	Materiał	Sposób montażu	Ciśnienie nominalne [bar]	Średnica wewnętrzna osłony [mm]	Waga [kg]
ALT-SB100	100	Mosiądz niklowany	G $\frac{1}{2}$ A (gwint musi być uszczelniony)	10	7	0,40
ALT-SB150	150					0,53
ALT-SB200	200					0,70
ALT-SB280	280					0,80
ALT-SS100	100	Stal nierdzewna (V4A)	G $\frac{1}{2}$ A (gwint musi być uszczelniony)	16	7	0,37
ALT-SS150	150					0,48
ALT-SS280	280					0,64
ALT-SS450	450					0,87

Oznaczenie typu	Długość zanurzenia R [mm]	Materiał	Sposób montażu	Ciśnienie nominalne [bar]	Średnica wewnętrzna osłony [mm]	Waga [kg]
ALT-SSF100	100	Stal nierdzewna (V4A)	G½A z kołnierzem uszczelniającym	40	7	0,60
ALT-SSF150	150					0,70
ALT-SSF200	200					0,80
ALT-SSF280	280					0,90
ALT-SSF450	450					1,10
ALT-SSF600	600					1,30
ALT-DB100 *	100	Mosiądz niklowany (do dawnych RAZ..)	G½A (gwint musi być uszczelniony)	10	2 x 7	0,38
ALT-DB150 *	150					0,49
ALT-DB280 *	280					0,65
ALT-DB450 *	450					0,87
ALT-DB100J (S55700-P142)	100	Mosiądz niklowany (do RAZ..J)	G½A (gwint musi być uszczelniony)	10	2 x 7	0,38
ALT-DB150J (S55700-P143)	150					0,49
ALT-DB280J (S55700-P144)	280					0,65
ALT-DB450J (S55700-P145)	450					0,87
ALT-DS100 *	100	Stal nierdzewna (V4A) (do dawnych RAZ..)	G½A (gwint musi być uszczelniony)	16	15	0,37
ALT-DS150 *	150					0,46
ALT-DS280 *	280					0,61
ALT-DS450 *	450					0,73
ALT-DS100J (S55700-P146)	100	Stal nierdzewna (V4A) (do RAZ..J)	G½A (gwint musi być uszczelniony)	16	15	0,37
ALT-DS150J (S55700-P147)	150					0,46
ALT-DS280J (S55700-P148)	280					0,61
ALT-DS450J (S55700-P149)	450					0,73

* Produkt wycofany, niedostępny

Wyposażenie dodatkowe

(nie dołączane do standardowej dostawy)

Nazwa	Oznaczenie typu	Karta katalogowa
Zestaw montażowy	ALT-C001	N1193

Identyfikacja materiału

Materiał / ciśnienie nominalne	Symbol
Mosiądz (CuZn37) / 10 bar	M
Stal nierdzewna 1.4404 (V4A) / 16 bar	S
Stal nierdzewna 1.4404 (V4A) / 40 bar	F

Zamawianie i dostawa

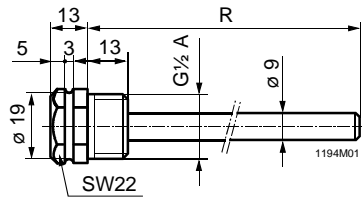
Przy zamawianiu należy podać nazwę i oznaczenie typu, np.:

osłona ochronna **ALT-SB100**.

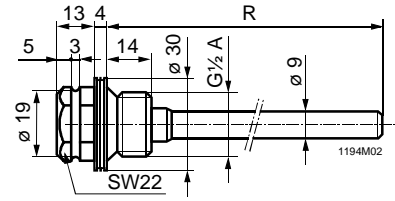
Osłony ALT-DS.. dostarczane są ze sprężyną łączącą.

Wskazówki do montażu

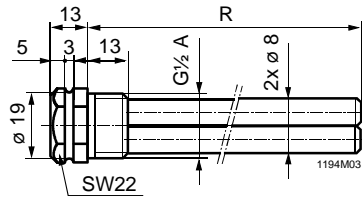
- Osłon ochronnych nie można smarować od środka olejem. Niedopuszczalne jest też stosowanie past termoprzewodzących lub podobnych.
- Oznaczenie materiału i data produkcji podane są na głowicy osłony (na sześciokącie SW22)
- Osłony ochronne nie mogą być stosowane do prędkości przepływu wyższych niż 2 m na sekundę
- Osłony ze stali nierdzewnej (ALT-SS..) stosować do wody grzewczej / wody pitnej i czynników agresywnych, natlenionych.
- Osłony z mosiądzu (ALT-SB..) można stosować w zamkniętych instalacjach grzewczych z nieagresywnymi czynnikami.



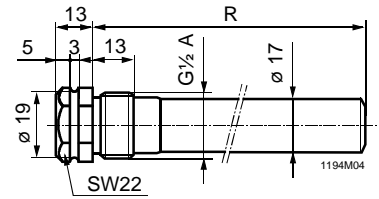
ALT-SB.., ALT-SS..



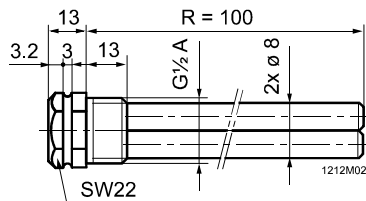
ALT-SSF..



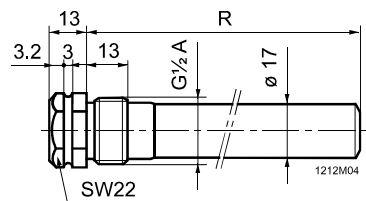
ALT-DB..



ALT-DS..



ALT-DB..J



ALT-DS..J