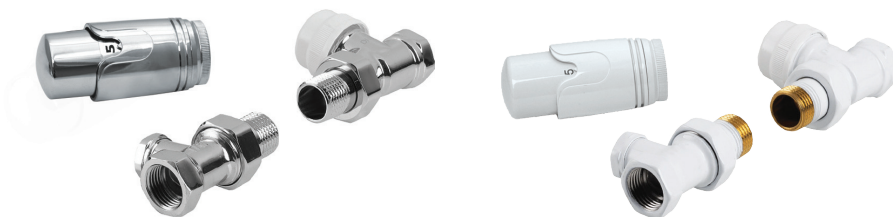


PHA-024 / PHA-024W

**KOMPLET
TERMOSTATYCZNY PROSTY
DO PODŁĄCZENIA
GRZEJNIKA**



PARAMETRY

T _{MAX}	T _{MIN}	P _{MAX}	GW/GZ wg
+120°C	+1°C	1,0 MPa	ISO228

DANE TECHNICZNE



Wymiary w mm

indeks	wielkość	DN	d	L	L ₁	l	l ₁	t	H	H ₁	S	S ₁	S ₂	K
20-024-0000-000 (chrom)	1/2"	15	G1/2	65	73,8	10	11	13	27,2	47	30	26,5	26	8
20-024-0000-001 (biały)	1/2"	15	G1/2	65	73,8	10	11	13	27,2	47	30	26,5	26	8

MATERIAŁY

ZAWÓR TERMOSTATYCZNY:

KORPUS, ŁĄCZNIK, NAKRĘTKA ŁĄCZNIKA: mosiądz z powłoką chromowaną / malarską koloru białego

GRZYBEK, KORPUS GŁOWICY: mosiądz

TRZPIEŃ, SPRĘŻYNA, PIERŚCIENŃ OSADCZY: stal nierdzewna

KOŁPAK OCHRONNY: tworzywo sztuczne

USZCZELNIENIE GRZYBKA (USZCZELKA KSZTAŁTOWA): NBR

USZCZELKA ŁĄCZNIKA, USZCZELKI GŁOWICY, USZCZELKA TRZPIE-

NIA: pierścień uszczelniający typu „O” - NBR

ZAWÓR ODCINAJĄCY:

KORPUS, ŁĄCZNIK, NAKRĘTKA ŁĄCZNIKA, KOŁPAK OCHRONNY:

mosiądz z powłoką chromowaną / z powłoką malarską koloru białego

GRZYBEK: mosiądz

USZCZELKA ŁĄCZNIKA, USZCZELKA GRZYBKA (PIERŚCIENŃ USZCZEL-

NIAJĄCY TYPU „O”): NBR

USZCZELKA KOŁPAKA OCHRONNEGO: fibra techniczna

ZESTAW ZAWIERA: zawór termostacyjny, zawór odcinający, głowicę termostacyjną

RYСУNEK TECHNICZNY

